

7

Mitä täällä on nyt?

Mitä täällä oli ennen?



## SILKINPORTIN TOIMINTAKESKUS JA TEATTERI

### Silkkitehdas

Tehtaalla valmistettiin keinosilkkiä ja -villaa viskoosista. Viskoosikangas valmistettiin puusta ja kankaat värjättiin eri värisiksi. Pohtikaa, miksi tehdas rakennettiin joen viereen.

Katsokaa vaatekaapistanne. Onko siellä viskoosista tehtyjä vaatteita?

Herman Kues, Matti Finnell. 1934 ja 1964



8

Mitä täällä on nyt?

Mitä täällä oli ennen?



## KESÄKAHVILA VEININMYLLY

### Söderlingin mylly, sittemmin Veininmylly

Mikä on pyörittänyt myllyn rattaita? Mistä nykyään saadaan energiaa jyvien jauhamiseen?

9

Mitä täällä on nyt?

Mitä täällä oli ennen?



## HEUREKAN KIVIPUISTO

Kivet muodostavat Suomen kartan. Jokainen kivi näyttää kartalla paikan, josta se on peräisin. Valitse mielestäsi hienoin kivi ja paina paikkakunta mieleen. Suunnitelkaa paikkakunnalle geologinen tutkimusretki!

10

Mitä täällä on nyt?

Mitä täällä oli ennen?



## RAKKAUDEN SILTA

Yrittäkää etsiä päivämäärä, jolloin ensimmäiset lukot kiinnitettiin siltaan.

Missä päin meri on? (Vihje: joki virtaa mereen päin)

Matti Ollila. 1990

11

Mitä täällä on nyt?

Mitä täällä oli ennen?



## KULTTUURIKESKUS VERNISSA

Vesimylly, öljynpuristamo, vernissakeittäjä. 1900-luvun aikana tehtaan rakenteita on muutettu useaan kertaan. Tehdas toimi 1970-luvulle asti.

Kiertäkää rakennus ja vilkaiskaa sen sisään. Mitä vihjeitä löydätte siitä, että rakennus on ollut ennen tehdas?

Joessa on tällä kohtaa patoja.

Vernissa tehtiin pellavaöljystä. Mitä muuta pellavasta voi tehdä?



12

Mitä täällä on nyt?

Mitä täällä oli ennen?



## VARASTO

### Paloasema (vuodesta 1935)

Miksi tänne rakennettiin oma paloasema?

Piirrä palomiehet työssään



Teksti: Ekaterina Arola, Sofia Arola, Daria Agapova

Kuvat: Felix Dankevich, Efim Ponomarev

[Culturafest.fi](http://Culturafest.fi)



## TIKKURILA – MATKA AJASSA JA TILASSA

CULTURA  
CFEST

### Koko perheen kävelyretki

Paikat ovat numerojärjestyksessä, mutta ympyränmuotoisen reitin voi aloittaa mistä kohdasta tahansa. Mukavaa kävelyä ja uusia oivalluksia!



myös huonolla säällä



Huom!



hyvällä säällä



kotitehtävä



aikuisen kanssa



suunnittelija



ruokapaikka



1



Mitä täällä on nyt?

### VANTAAN KAUPUNGINMUSEO

Mitä täällä oli ennen?

#### Tikkurilan vanha rautatieasema

Kävele rakennuksen ympäri. Onko museon sisäänkäynti samassa paikassa kuin vanhan rautatieaseman sisäänkäynti?

Museosta löydät myös Esiäiti Tikkurilasta -reitit. Museoon on aina vapaa pääsy. Aukioloajat: [vantaankaupunginmuseo.fi](http://vantaankaupunginmuseo.fi)

Arkkitehti Carl Albert Edelfelt. 1862



2



Mitä täällä on nyt?

### TIKKURILAN UUSI RAUTATIEASEMA JA KAUPPAKESKUS DIXI

Mitä täällä oli ennen?

#### Toinen Tikkurilan rautatieasema

Etsi toisesta kerroksesta paikka, mistä voit nähdä vanhan rautatieaseman rakennuksen (Vinkki: laiturin 6 lähellä).

Merkitse viivalle syntymävuotesi ja laske, kuinka monta vuotta vanhempi tätä isoa rakennusta olet.

Arkkitehtitoimisto Lahdelma & Mahlamäki. 2017



DIXI

2003  
2004  
2005  
2006  
2007  
2008  
2009  
2010  
2011  
2012  
2013  
2014  
2015  
2016  
2017  
2018  
2019

3



### LEIKKIPUISTO KIRJASTOPUISTOSSA

Etsi aukiolta kaksi asiaa, jotka muistuttavat alueen historiasta. Mitä paikalliset asukkaat pyydystivät ruuakseen? Kertokaa toisillenne salaisen puhelimen avulla.



Tarkastele Tarinapuuta. Tarinapuun kuva-aihe on peräisin Tikkurilan Silkin painokuoseista.

Maisemasuunnittelija Gretel Hemgård, kuvanveistäjä Merja Ranki. 2017



4



### TAIDETEOS APAJA

Kävele altaan ympäri ja etsi piiloutuneet kalat.

Keksi tarina kalastajatyöstä.

Kuvanveistäjät Merja Ranki ja Outi Turpeinen. 2016



5

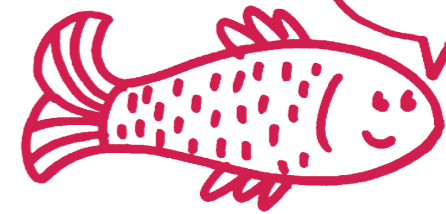


Mitä täällä on nyt?

### VANTAAN KAUPUNGINTALO

Mitä täällä oli ennen?

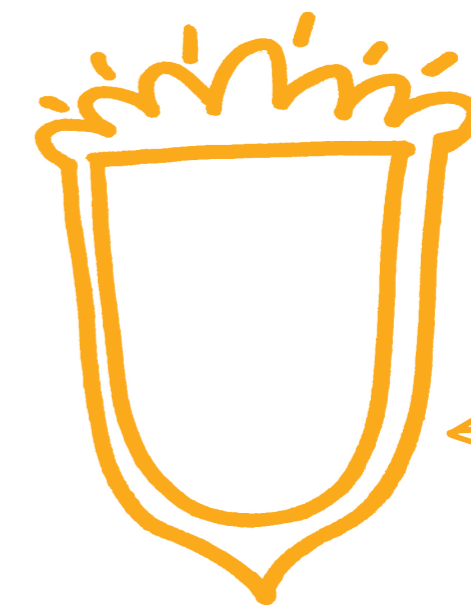
Pelto



Mitä lintua tämä rakennus muistuttaa?



Olli ja Eija Saijonmaa. 1956



Piirrä kotona Vantaan vaakuna

6



Mitä täällä on nyt?

### KAUPPAKESKUS TIKKURI

Mitä täällä oli ennen?

Täällä on aina ostettu ja myyty: jo keskiajalla paikalla oli tori ja 1900-luvulla siinä komeili liikerakennus Miljoonatalo.



Miettikää, miksi jotkut paikat ovat samassa käytössä vuosisadasta toiseen.

Arvaa, montako oravanahkaa tarkoittaa sana Tikkuri? Vihje: se on enemmän kuin yhden käden sormet, mutta vähemmän kuin epäonnen luku.

5, 10 vai 13?

